

Bituthene® 4000

Pašlīmējoša HDPE hidroizolācijas membrāna ar pastiprinātām saķeres īpašībām izmantošanai ar B2 mitrumu panesošo grunti.

Priekšrocības

- Uzklājama aukstā veidā – vienkārša uzklāšana uz substrātiem jo īpaši zemās temperatūrās.
- Piemērota uzklāšanai uz svaigi iestrādāta betona – saīsina programmu laika grafikus.
- Mitrumu panesoša grunts sistēma – atļauj uzklāšanu mitros vai galējos laika apstākļos.
- Plašs uzklāšanas temperatūras diapazons – teicama saķere ar sevi un substrātu no -10°C līdz +35°C.
- Pārlaidumu drošība – pastiprināta saķere sniedz papildu drošību.
- Šķērsvirzienā laminēta plēve – nodrošina izmēru stabilitāti, augstu pārraušanas pretestību, pārduršanas- un triecienizturību.
- Elastīga – pielāgojas mazākām betona saraušanās plaisām.
- Gāzu izturīga – aizsardzība pret metānu, oglekļa dioksīdu un radonu, pārsniedzot standarta membrānu prasības BRE Pārskatos 211 (Radons) un 212 (Metāns un oglekļa dioksīds).

Apraksts

Bituthene® 4000 ir elastīga gatava formēta hidroizolācijas membrāna, kas apvieno šķērsvirzienā laminētu augstas izturības HDPE nesēja plēvi ar vienreizēju superadhēzīvu pašlīmējošu gumijas bitumena sastāvu.

Palīgizstrādājumi

Primer B2

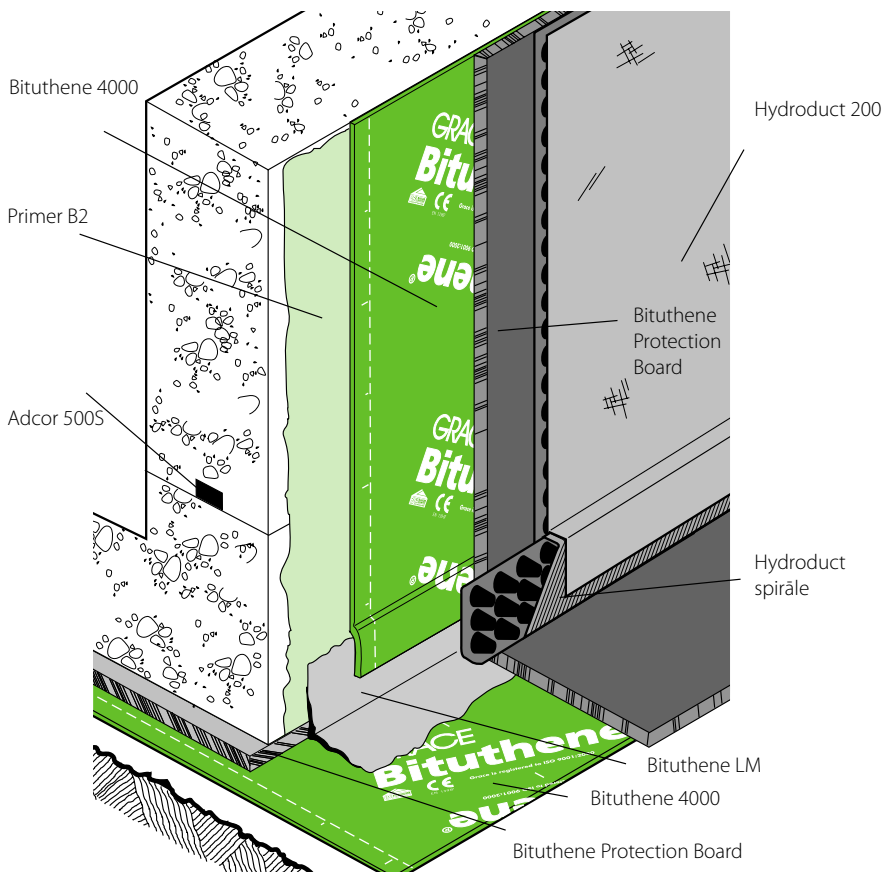
Grunti Primer B2 izmanto vertikālu un slīpu virsmu un piekārtu plātņu sagatavošanai. Tā panes mitrumu, un to var izmantot uz svaigi iestrādāta betona vai virsmām, kuras pēc taustes ir mitras.

Bituthene® LM

Bituthene LM nodrošina nepārtrauktu ūdensnecaurlaidību stūros un pie iekļūšanas vietām, tas ir divkomponentu, ķīmiski cietējošs, šķidrums uzklājams detalizēšanas sastāvs.

Bituthene® Protection Boards

Bojājumus no sekojošajiem darbiem un aizpildījuma novērš aizsargplāksnes Bituthene® Protection Board. Tiek novietotas ar Bitustick™ divpusējo lenti.



Attēlotās detaļas ir tikai simboliskas ilustrācijas, un nevis darba zīmējumi. Ja jums ir nepieciešama palīdzība ar darba zīmējumiem un papildus tehniskiem ieteikumiem, lūdzam sazināties ar Grace Tehnisko Dienestu.

PIEGĀDE

FIZISKĀS ĪPAŠĪBAS

BITUTHENE® 4000	1 m x 20 m rullis (20 kv.m) Svārs 32 kg
Paliktņi	15 ruļļi uz paliktņa
Uzglabāšana	Uzglabāt vertikāli sausos apstākļos zem +30°C
Primer B2	5,25 l bundžas
Pārklājuma laukums	10 -12 kv.m uz litru atkarībā no uzklāšanas metodes, virsmas porainuma un apkārtējās temperatūras.
Palīgizstrādājumi	
Bituthene® LM	5,7 litru pakas
Bituthene® Aizsargplāksnes	3 mm x 1 m x 2 m
Adcor® 500S	6 x 5 m ruļļi
Hydroduct®	Drenāžas akmeņu vietā
Blīvējošās starplikas	Sīkāku informāciju skat. atsevišķās datu lapās
Bitustik®4000	150 mm x 12 m rullis
Rullis	Vienība

	Normālie rezultāti	Pārbaudes metode
Pagarinājums pie maksimālās slodzes	Garumā 244% Šķērsām 185%	BS 2782 320 A
Pārraušanas pretestība	Garumā 77 N Šķērsām 92 N	MOAT 27:5.4.1
Nolobīšanas izturība	76,5 N/mm ²	MOAT 27:5.1.3
Šuvju stiepes izturība	117 N	MOAT 27:5.2.2
Mitruma tvaiku caurlaidība	0,31 g/ m ² /24 stundas	BS 3177:1959 (75% RH/25°C)
Izturība pret caurduršanu	220 N 65 mm	ASTM E154
Ūdensizturība (6 m spiedienaugstums)	Iekļūšanas nav	MOAT 27:5.1.4
Vides izturība	Atbilst	ASTM D543

Uzstādīšana

Pie gaisa temperatūrām zem +4°C ir jāveic pasākumi, lai visas virsmas būtu brīvas no ledus vai sarmas. Visas virsmas, izņemot apakšzemes nesošo plātņu un Preprufe® R membrānu virsmas ir jāgruntē ar vienu kārtu Primer B2, kas tiek uzklāta proporcijā apm. 10 m² uz litru.

Bituthene 4000 ir jāuzklāj, noplēšot aizsargpapīru un uzklājot līpīgo pusi uz sagatavotās virsmas, kas ir brīva no ledus, apsarmojuma vai kondensācijas.

Bituthene LM ir jāuzklāj uz visiem iekšējiem un ārējiem stūriem, iekļūšanas vietām u.tml., pirms uzklāt kopējo membrānu.

Bituthene 4000 uz virsmas ir jāpiestiprina ar sukās palīdzību, lai nodrošinātu labu sākotnējo saķeri un izslēgtu gaisu. Blakus esošie ruļļi tiek izlīdzināti, izmantojot uzdrukātās līnijas, un pār-laidumiem jābūt vismaz 50 mm malā un galos, kas ir labi jāno-ruļlē, pieliekot stingru spiedienu, izmantojot rulli, lai starp kārtām nodrošinātu pilnīgu adhēziju un nepārtrauktību. Uz augstām sienām membrānu var būt nepieciešams piestiprināt ar līsti, lai novērstu slidēšanu.

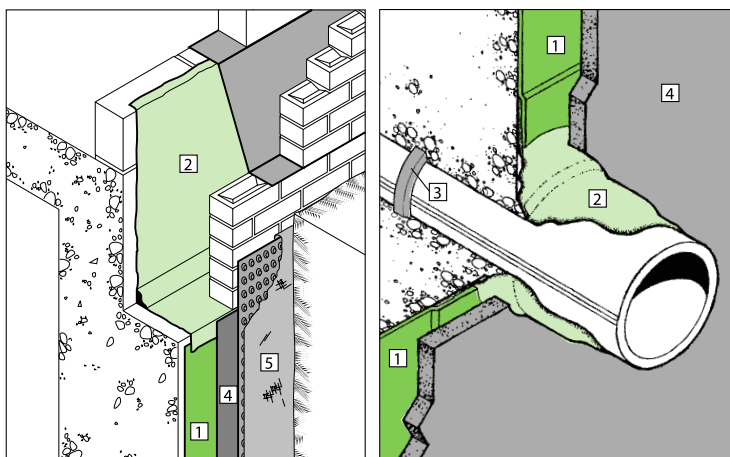
Remonti

Bojātās vietas ir jāremontē, uzliekot ielāpus, kuru lielums pār-sniedz bojājuma izmēru, uzklājot tos uz tīras un sausas virsmas un pēc tam stingri norullējot.

Ekspluatācijas rādītāji

Bituthene 4000 atbilst sekojošo valsts standartu attiecīgajai no-daļai:

BS 8102:1990, Būvniecības Noteikumi (Anglija un Velsa) 1991. (koriģēti 1994.) C4. pants. Būvniecības Noteikumi (Ziemeļīrija) 1994. (koriģēti 1995.) B2 pants. Būvniecības Standarta (Skotija) Noteikumi 1990., Noteikums B2.1, G2.6.



Raksturīga zemes līmeņa noslēguma detaļa

Cauri sienai ierīkotas caurules detalizēta ilustrācija

Veselība un drošība

Par Bituthene 4000, Bituthene aizsarg-plāksnēm, Bitustik 4000, rulli Lap Roller vai Hydroduct vai blīvējošajām starplikām ar likumu nav pieprasīta Materiālu drošības datu lapa. Veselības un drošības jautājumu sakarā attiecībā uz šiem izstrādājumiem lūdzam sazināties ar Grace Construction Limited.

Attiecībā uz Primer B2 un Bituthene LM pirms lietošanas izlasiet izstrādājuma etiķeti un Materiālu drošības datu lapu (MSDS). Lietotājiem jāievēro visas riska un drošības frāzes.

MSDS var iegūt no Grace Construction Products vai no mūsu mājas lapas www.graceconstruction.com.

NBS Specifikācijas pants

Skat. 180. un 190. punktu

Ilustrācijas atsēļa

- [1] Bituthene 4000 uz Primer B2
- [2] Bituthene LM
- [3] Adcor 500S
- [4] Bituthene aizsargplāksne
- [5] Hydroduct 200

web apmeklējiet mūsu mājas lapu www.graceconstruction.com

Adcor, Aerofil, BETEC, Bituthene, Hydroduct, Insupak, Korkpak, Paraflex, Paraseal, Preprufe, Procot, Serviced, Servidek, Servigard, Servijoint, Servimastic, Servipak, Servirufe, Serviseal, Servistrip, Servitite, Vertigard un Vertiseal ir reģistrētas W R Grace & Co-Conn. preču zīmes. Adprufe, Armourtape, Bitushield, Bitustik, Bitutape, Hydropaste, Pak Adhesive, PVC Edgetie, Serviband, Serviflex, Servitape, Slipstrip un Solarshield ir W R Grace & Co-Conn. preču zīmes. Sniegtā informācija balstās uz datiem un zināšanām, kas tiek uzskatītas par pareizām un precīzām un tiek piedāvātas lietotāja ievērošanai, izpēti un pārbaudei. Tā kā mēs nespējam kontrolēt lietošanas apstākļus, mēs negarantējam iegūtos rezultātus. Lūdzam izlasīt visus paziņojumus, ieteikumus vai norādījumus kopā ar mūsu realizācijas noteikumiem, ieskaitot tās ierobežotās garantijas un kompensācijas, kas tiek piemērotas mūsu piegādājamajai produkcijai. Nevienam paziņojums, ieteikums vai norādījums nav domāts jebkurai lietošanai, pārkāpjot vai aizskarot trešās personas likumā noteiktās saistības vai jebkuras tiesības. Nodrošinātās autortiesības 2006. Grace Construction Product Limited.

GRACE
Construction Products