

Bituthene® LM

(жидкая мембрана)

Двухкомпонентный, эластомерный, применяемый в жидком виде, детализировочный компаунд для использования с гидроизоляционными мембранами фирмы Grace.

Преимущества

- Применяемость в жидком виде – соответствует неровным профилям.
- Водонепроницаемость – устойчивость к водяному пару и водяному давлению.
- Резиноподобная упругость – эластичная и стойкая к повреждению.
- Бесшовная – мембрана не имеет швов.
- Химически стойкая – в процессе эксплуатации не подвергается воздействию изменениями температуры.
- Применение холодным способом – отсутствует опасность возгорания.
- Совместимость с мембранами Preprufe® и Butithene® – служит дополнением к обеим гидроизоляционным мембранным системам.

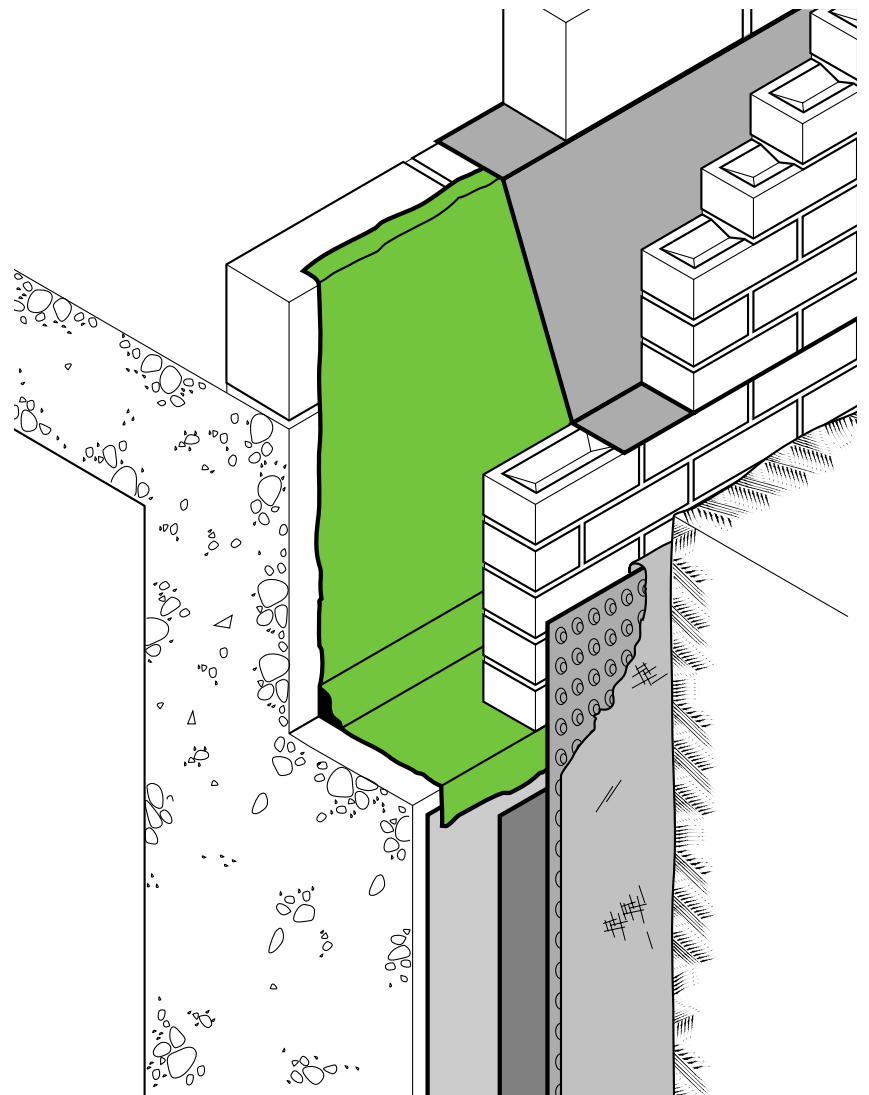
Применения

Жидкая мембрана Bituthene® LM разработана для дополнения листовых систем фирмы Grace, в тех случаях, когда применяемая в жидком виде гидроизоляция необходима для обеспечения водонепроницаемой целостности. Жидкая мембрана Bituthene LM затвердевает, чтобы образовать упругий, бесшовный, резиноподобный водонепроницаемый слой.

Типовыми строительными элементами, пригодными для применения жидкой мембраны Bituthene LM, являются следующие элементы:

- оконечности свай
- трубные проникновения
- непрерывность мембраны через каменную кладку
- внутренние углы
- сложные элементы

Две составные части компаунда Bituthene LM смешиваются на месте работы и наносятся лопаткой для образования простого и быстродействующего вспомогательного средства гидроизоляции во взаимодействии с листовыми системами Bituthene и Preprufe.



Показанные детализировочные чертежи являются только типовыми иллюстрациями, а не рабочими чертежами. Для получения помощи посредством рабочих чертежей и дополнительной технической консультации, пожалуйста, обращайтесь в технические службы фирмы Grace.

ПОСТАВКА

Жидкая мембрана Bituthene® LM	5,7 литровая упаковка (Части А и В)
Приблизительное покрытие	Bituthene® LM 5,7 литра (часть А и В)
2,5 мм толщиной × 300 мм шириной	7,6 линейного метра (2,28 м ² /комплект)
2,5 мм толщиной × 2 × 150 мм шириной с 20 мм ободком	6,0 линейных метров
20 мм ободок	28,4 линейного метра

Производительность покрытия будет зависеть от текстуры субстрата.
Срок годности при хранении 12 месяцев

Дополнительное изделие

Лента Adcor® 500S

6 × 5 м рулоны

Вспомогательное оборудование

Смеситель Megamixer с изменяемой скоростью вращения 100-500 об/мин (1200Вт, 110В от Refina или аналогичный).

Пистолет для нанесения твердых веществ, шпатель, лопатка или мастерок.

Накладка

Подготовка субстрата

Поверхности должны быть сухими и свободными от пыли, грязи, смазки или других загрязнений.

Температура окружающей среды должна быть +5°C и выше. Предпочтительно, жидкую мембрану Bituthene LM следует наносить перед накладкой гидроизоляционных мембран Bituthene.

Жидкая мембрана Bituthene LM может использоваться в качестве направленного, поверхностного герметизирующего состава. Минимальная нахлестка листа мембраны Bituthene должна составлять 50 мм. Жидкая мембрана Bituthene LM совместима с сухой грунтовкой, В1 и В2 и компаундом, используемым на всех системах Bituthene и Preprufe. Жидкая мембрана Bituthene LM будет приклеиваться к чистым, сухим металлическим субстратам.

Смешивание

Упаковка компаунда Bituthene LM поставляется в одном контейнере, содержащей основу Часть А с реактором Часть В, расположенным отдельно под крышкой контейнера. При помощи низкоскоростного смесителя с лопастью MR2, предварительно смешайте Часть А, затем добавьте Часть В (светлую) в Часть А (черную). Смешивайте обе части приблизительно 1 минуту при скорости вращения 100 об/мин. Смешивайте в течение еще 2-3 минут, при скорости вращения 200-300 об/мин, пока не получится однородная смесь. Соскабливайте стороны и дно контейнера в течение смешивания, чтобы получить полное смешивание. При температурах ниже +10°C, оставьте смесь на хранение в течение ночи при температуре +20°C, чтобы улучшить смешивание и удобоукладываемость.

Прочистите инструменты и оборудование растворителем для очистки инструментов до того, как компаунд Bituthene LM затвердел.

Применение

Нанесите жидкую мембрану Bituthene LM зубчатой лопаткой или мастерком, пистолетом для нанесения твердых веществ или ручным валиком, чтобы получить минимальную толщину 2,5 мм. После смешивания жидкая мембрана Bituthene LM должна быть нанесена в течение одного часа при нормальных температурах окружающей среды. Материал, который стал толще, должен отбраковываться. Для получения водонепроницаемой непрерывности, жидкой мембране Bituthene LM следует давать возможность для затвердения в течение 24 часов перед соединением внахлестку мембраной Bituthene.

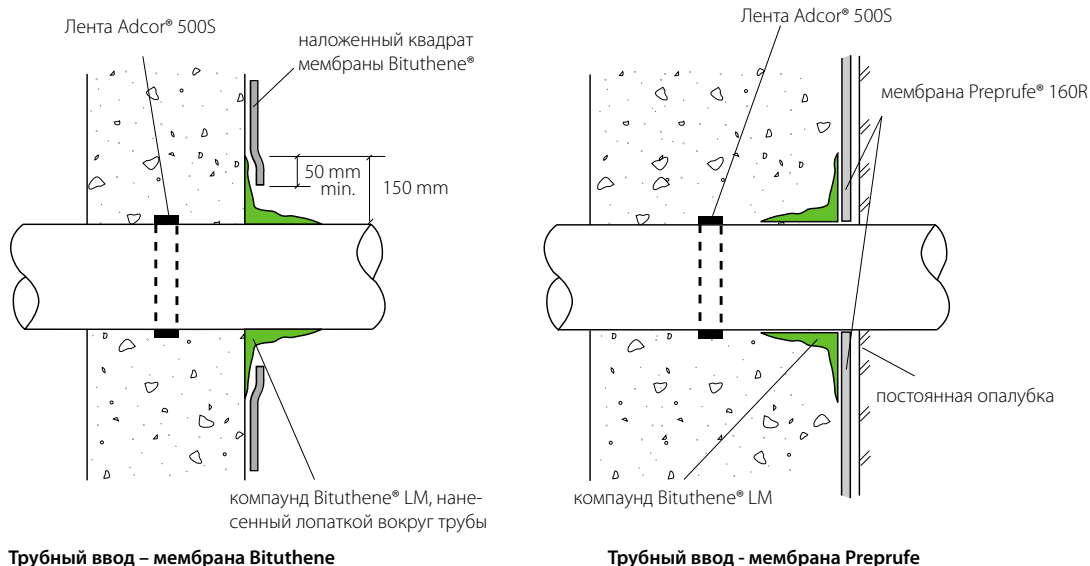
Параграф спецификации NBS

Обратитесь к параграфам J40 370.

Здравоохранение и безопасность

Перед использованием изучите этикетку изделия и Листок данных о безопасности материала (MSDS – Material Safety Data Sheet). Пользователи должны соблюдать все положения по рискам и безопасности.

Листки данных о безопасности материала могут быть получены от фирмы Grace Construction Products или из нашего web site на www.graceconstruction.com.



Трубный ввод – мембрана Bituthene

Трубный ввод - мембрана Preprufe



Посетите нашу домашнюю страницу www.graceconstruction.com

Adcor, Aerofil, BETEC, Bituthene, Hydroduct, Insupak, Korkpak, Paraflex, Paraseal, Preprufe, Procor, Serviced, Servidek, Servigard, Servijont, Servimastic, Servipak, Servirufem, Serviseal, Servistrip, Servitite, Vertigard и Vertiseal являются зарегистрированными торговыми марками W R Grace & Co. -Conn. Adprufe, Armourtape, Bitushield, Bitustik, Bitutape, Hydropaste, Pak Adhesive, PVC Edgetie, Serviband, Serviflex, Servitape, Slipstrip и Solarshield являются торговыми марками W R Grace & Co. -Conn.

Приведенная информация основывается на данных и знаниях, считающихся достоверными и точными, и предлагается на пользовательское рассмотрение, исследование и подтверждение. Так как условия использования находятся вне нашего контроля, то мы не можем гарантировать результаты, которые следует получить. Пожалуйста, изучите все официальные отчеты, рекомендации или предложения в сочетании с нашими условиями продажи, включающими те ограничения гарантии и дефекты, которые мы указываем для всех товаров, поставляемых нам. Ни один отчет, рекомендация или предложение не предназначаются для любого использования, которое будет нарушать или пренебрегать установленными обязательствами или любыми правами, принадлежащими третьей стороне.

Авторское право 2006 г, Grace Construction Products Limited

GRACE
Construction Products